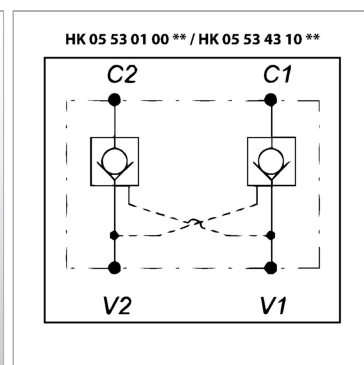


Характеристики

Рабочее давление	макс. 350 бар
Исполнение	конусный затвор управляемый - двойного действия Седельное исполнение - без утечки
Материал	Корпус: алюминий Внутренние детали из стали



Информация о продукте

Резьба	G 1/2"
Размыкающее давление пот.	1.5 bar
Соотношение регулирования перепуском	1:3,2
Q макс.	50 l/min
C	69 mm
E	69 mm

E	69 mm
B	35 mm
A	110 mm
D	40 mm
H	34 mm
F	35 mm