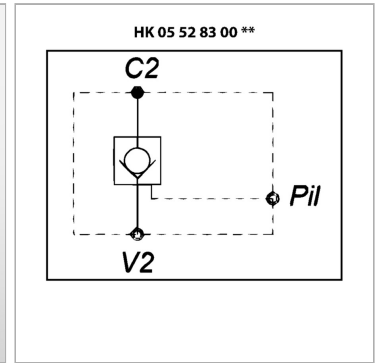


Характеристики

Исполнение	конусный затвор управляемый - одностороннего действия Седельное исполнение - без утечки вакуумированная зона регулирования перепуска
Материал	Корпус: алюминий Внутренние детали из стали
Рабочее давление	макс. 350 бар



Информация о продукте

Резьба	G 3/8"	Соотношение регулирования перепуском	1:10
Размыкающее давление пом.	4.5 bar	Q макс.	30 l/min