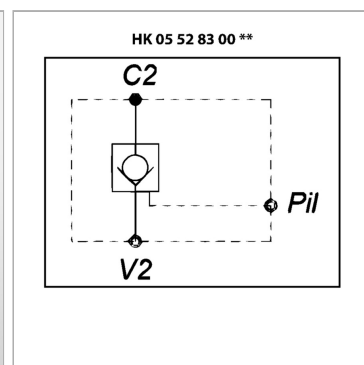


Характеристики

| | |
|-------------------------|--|
| Исполнение | конусный затвор управляемый - одностороннего действия Седельное исполнение - без утечки вакуумированная зона регулирования перепуска |
| Материал | Корпус: алюминий Внутренние детали из стали |
| Рабочее давление | макс. 350 бар |



Информация о продукте

| | |
|----------------------------------|--------|
| Резьба | G 3/8" |
| Размыкающее давление пом. | 1 bar |

| | |
|---|----------|
| Соотношение регулирования перепуском | 1:10 |
| Q макс. | 30 l/min |