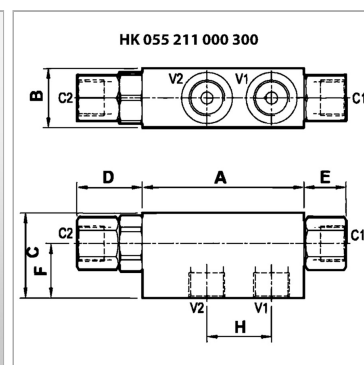
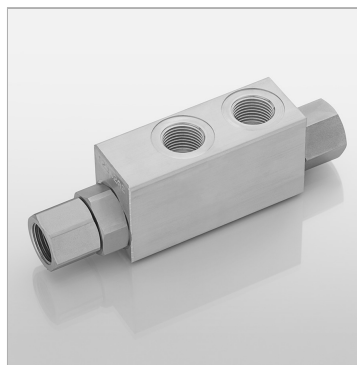


Характеристики

Исполнение	конусный затвор управляемый - одностороннего действия Седельное исполнение - без утечки
Материал	Корпус: алюминий Внутренние детали из стали
Рабочее давление	макс. 350 бар



Информация о продукте

Резьба	G 1/4"
Размыкающее давление пот.	2 bar
Соотношение регулирования перепуском	1:4
Q макс.	20 l/min
C	40 mm

B	35 mm
A	70 mm
D	33.5 mm
H	35 mm
F	24 mm