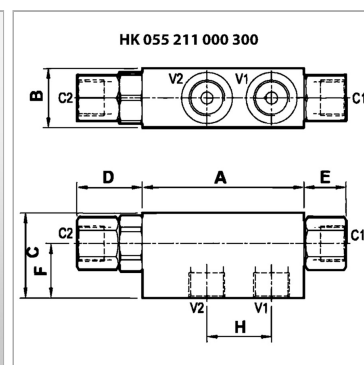
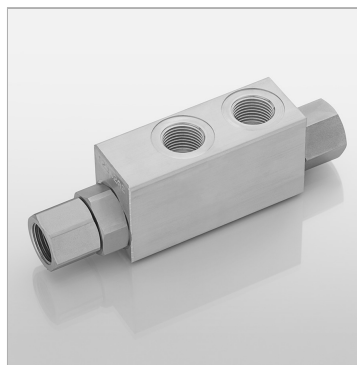


Характеристики

Исполнение	конусный затвор управляемый - одностороннего действия Седельное исполнение - без утечки
Материал	Корпус: алюминий Внутренние детали из стали
Рабочее давление	макс. 350 бар



Информация о продукте

Резьба	G 1/2"
Размыкающее давление пот.	1 bar
Соотношение регулирования перепуском	1:3,2
Q макс.	50 l/min
E	25 mm
C	50 mm

C	50 mm
B	35 mm
A	95 mm
D	38.5 mm
H	38 mm
F	32 mm