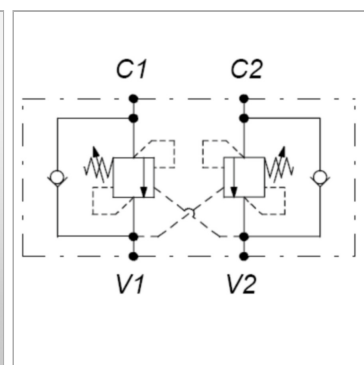


Характеристики

Исполнение	двустороннего действия управляемый Седельное исполнение – без утечки
Материал	Корпус: алюминий Внутренние детали из стали
Рабочее давление	макс. 350 бар



Информация о продукте

Резьба	G 1/2"
Диапазон регулировки давления, бар	120 - 350
Q макс.	120 l/min
Соотношение регулирования перепуском	1:8,2
E	80 mm
C	70 mm

C	70 mm
B	35 mm
A	265 mm
D	145 mm
H	36 mm
F	32 mm

Указания

макс. нагрузочное давление 270 бар