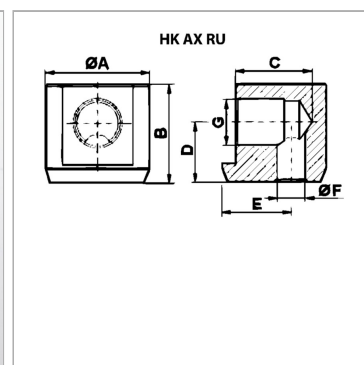


Характеристики

Материал	Сталь S355J0 (Fe510C)
Применение	продольный патрубок подачи масла для гидравлических цилиндров



Информация о продукте

$\varnothing A$	35 mm
C	24 mm
E	22.5 mm
B	34 mm

B	34 mm
G	G 3/8"
D	22 mm
$\varnothing F$	8 mm