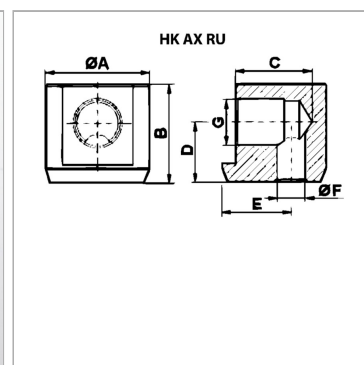


### Характеристики

<b>Материал</b>	Сталь S355J0 (Fe510C)
<b>Применение</b>	продольный патрубок подачи масла для гидравлических цилиндров



### Информация о продукте

<b><math>\varnothing A</math></b>	45 mm
<b>C</b>	27 mm
<b>E</b>	27.5 mm
<b>B</b>	47 mm

<b>B</b>	47 mm
<b>G</b>	G 1/2"
<b>D</b>	31 mm
<b><math>\varnothing F</math></b>	12 mm