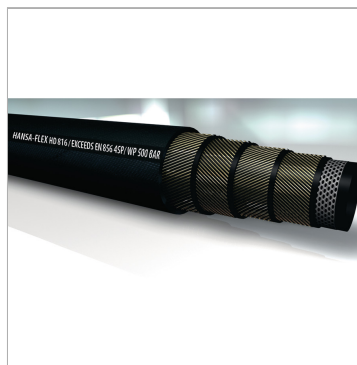


Характеристики

Область применения	Mineral oil-based high pressure hydraulic systems Гидростатические приводы Строительная промышленность Сельскохозяйственная техника
Особые признаки	Малый радиус изгиба
Внутренний слой	Маслостойкая синтетическая резина
Вставка	NW 16-25 четыре от NW 32 шесть прослоек в виде спирали из высокопрочной стальной проволоки
Наружный слой	synthetic rubber with high abrasion resistance
Цвет	черный
Норма	DN16 превышает требования EN 856 4 SP DN 19 - DN 31 превышает требования SAE 100 R15
Импульсное испытание	DN 16, DN 19 Qualified under laboratory conditions with 3 million flex impulses
Рабочие среды	Гидравлические жидкости (на минеральной основе)
Допуск	MSHA IC-84/19
Температура min.	-40 °C
Температура макс.	100 °C



Информация о продукте

DN*	31
Размер	20
Дюймы	1.1/4"
Внутренний Ø пот.	31.8 mm
Наружный Ø пот.	50.9 mm

Рабочее давление	500 bar
Испытательное давление	1000 bar
Продавливающее усилие	2000 bar
Мин. радиус изгиба	380 mm
Вес на м	3.6 kg

DN = номинальный диаметр, номинальный внутренний диаметр