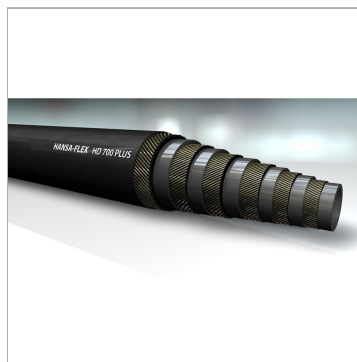


### Характеристики

<b>Область применения</b>	Applications with a low bend radius and high impulse loads Гидростатические приводы Строительное оборудование техника для земляных работ сельскохозяйственные машины прессы
<b>Внутренний слой</b>	Маслостойкая синтетическая резина
<b>Вставка</b>	Четыре (до NW 25) или шесть (от NW 32) спиралей из высокопрочной стальной проволоки
<b>Наружный слой</b>	Синтетическая резина с высокой термо-, озono- и износостойкостью
<b>Цвет</b>	черный
<b>Изменение длины</b>	от + 2 % до - 2 %
<b>Норма</b>	SAE 100 R15
<b>Импульсное испытание</b>	qualified under laboratory conditions with 2 million flex impulses ISO 6802 (Flex Impulse Testing) for leakage class 0 in accordance with SAE J 1176
<b>Рабочие среды</b>	Минеральное масло Гликоль Вода (от 0 °C до + 70 °C) Эмульсии воды и масла Эмульсии воды и масла
<b>Температура min.</b>	-40 °C
<b>Температура макс.</b>	121 °C



### Информация о продукте

<b>DN*</b>	38
<b>Размер</b>	24
<b>Дюймы</b>	1.1/2"
<b>Внутренний Ø пот.</b>	38.1 mm
<b>Наружный Ø пот.</b>	57.3 mm

<b>Наружный Ø пот.</b>	57.3 mm
<b>Рабочее давление</b>	420 bar
<b>Испытательное давление</b>	840 bar
<b>Продавливающее усилие</b>	1680 bar
<b>Мин. радиус изгиба</b>	400 mm

DN = номинальный диаметр, номинальный внутренний диаметр

### Указания

Изменение длины шланга определяется при проверке по EN ISO 1402 при макс. рабочем давлении.