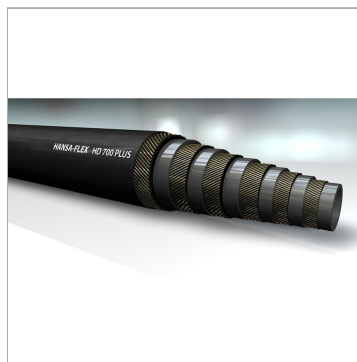


Характеристики

Область применения	Applications with a low bend radius and high impulse loads Гидростатические приводы Строительное оборудование техника для земляных работ сельскохозяйственные машины прессы
Внутренний слой	Маслостойкая синтетическая резина
Вставка	Четыре (до NW 25) или шесть (от NW 32) спиралей из высокопрочной стальной проволоки
Наружный слой	Синтетическая резина с высокой термо-, озono- и износостойкостью
Цвет	черный
Изменение длины	от + 2 % до - 2 %
Норма	SAE 100 R15
Импульсное испытание	qualified under laboratory conditions with 2 million flex impulses ISO 6802 (Flex Impulse Testing) for leakage class 0 in accordance with SAE J 1176
Рабочие среды	Минеральное масло Гликоль Вода (от 0 °C до + 70 °C) Эмульсии воды и масла Эмульсии воды и масла
Температура min.	-40 °C
Температура макс.	121 °C



Информация о продукте

DN*	31
Размер	20
Дюймы	1.1/4"
Внутренний Ø пот.	31.8 mm
Наружный Ø пот.	50.4 mm

Наружный Ø пот.	50.4 mm
Рабочее давление	420 bar
Испытательное давление	840 bar
Продавливающее усилие	1680 bar
Мин. радиус изгиба	336 mm

DN = номинальный диаметр, номинальный внутренний диаметр

Указания

Изменение длины шланга определяется при проверке по EN ISO 1402 при макс. рабочем давлении.