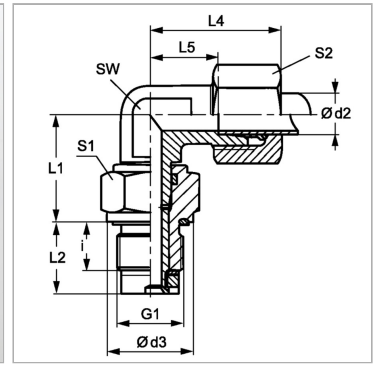


Поворотное резьбовое соединение, угол 90°, подшипник скольжения

Обновлено: 04.29.24

Характеристики

| | |
|----------------------------|---|
| Соединение 1 | Наружная резьба BSP, цилиндрическая |
| Форма уплотнения 1 | Форма E |
| Форма уплотнения 2 | Внутренний конус 24° |
| Соединение 2 | Метрическая наружная резьба, цилиндрическая |
| Дополнение к модели | Подшипник скольжения |
| Конструкция | Угол 90° |
| Модель | Поворотное резьбовое соединение (ввертное соединение) |
| Материал | Сталь |
| Защита поверхности | Гальваническое покрытие |



Информация о продукте

| | |
|------------------------------|--------------|
| Серия | S |
| Рабочее давление, бар | PN 100 |
| Ø d2 | 38 mm |
| Наружный Ø трубы | 38 mm |
| G1 | G 1.1/2" -11 |
| d3 | 55 mm |
| i | 22 mm |

| | |
|-----------|-------|
| L4 | 72 mm |
| L1 | 55 mm |
| SW | 50 mm |
| L2 | 35 mm |
| L5 | 41 mm |
| S2 | 60 |
| S1 | 55 |

Серия: LL = очень легкая; L = легкая; S = тяжелая

PN = Номинальное давление (бар)

PV = макс. Рабочее давление (бар)

Ø d2 = наружный диаметр трубы

Указания

Указания по монтажу, установке, нагрузке давлением и допустимым рабочим температурам представлены в технической информации для резьбовых трубных соединений.

Комплект поставки

Штуцер (без накидной гайки и режущего кольца)