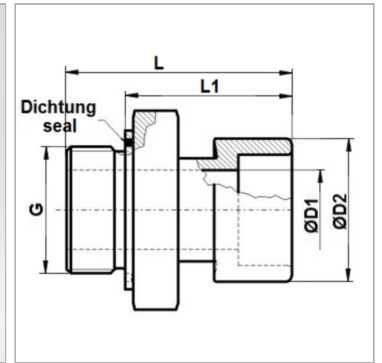


Ввертный соединитель, HR, Втулка вставной муфты, SSKV

Обновлено: 04.18.24

Характеристики

Форма уплотнения 1	Форма E
Соединение 1	Наружная резьба BSP, цилиндрическая
Соединение 2	Вставная втулка
Материал	Сталь
Защита поверхности	Гальваническое покрытие



Информация о продукте

Для шланга	2 ST / 4 SP
DN*	6
Размер	4
Дюймы	1/4"
Ø D1	4 mm

Ø D2	16 mm
G	G 3/8" -19
L	60.5 mm
Макс. рабочее давление	450 bar
SW	24 mm