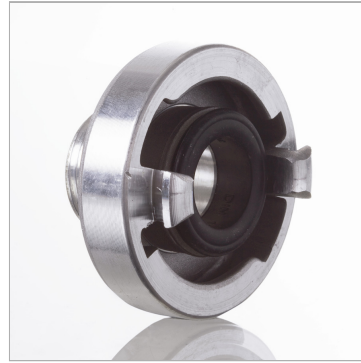


Характеристики

| | |
|---------------------------|---|
| Форма уплотнения 1 | Плоское уплотнение |
| Соединение 1 | Наружная резьба BSP, цилиндрическая |
| Форма уплотнения 2 | Фасонное уплотнение из нитрила, черное |
| Соединение 2 | Кулачковая муфта |
| Модель | Жесткая муфта с наружной резьбой |
| Материал | алюминий |



Информация о продукте

| | | | |
|------------------------------|----------|-----------------------------------|-------|
| Соединительная резьба | G 3" -11 | Расстояние до выступа | 81 mm |
| Расстояние до выступа | 81 mm | Номинальная величина Storz | 65 |