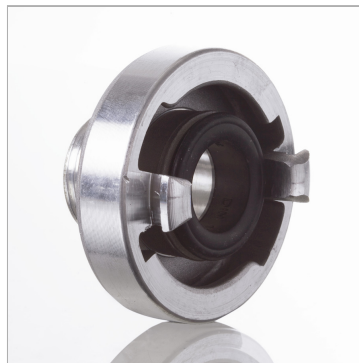


### Характеристики

<b>Форма уплотнения 1</b>	Плоское уплотнение
<b>Соединение 1</b>	Наружная резьба BSP, цилиндрическая
<b>Форма уплотнения 2</b>	Фасонное уплотнение из нитрила, черное
<b>Соединение 2</b>	Кулачковая муфта
<b>Модель</b>	Жесткая муфта с наружной резьбой
<b>Материал</b>	алюминий



### Информация о продукте

<b>Соединительная резьба</b>	G 4" -11	<b>Расстояние до выступа</b>	115 mm
<b>Расстояние до выступа</b>	115 mm	<b>Номинальная величина Storz</b>	100