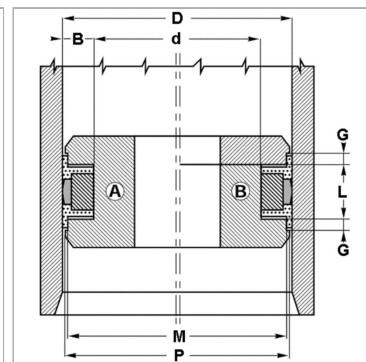
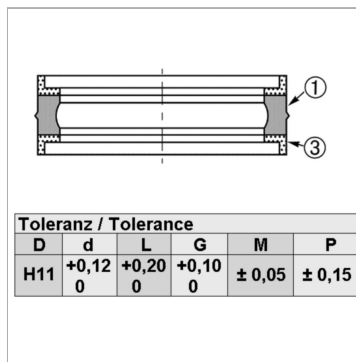


Характеристики

Модель	Комплект поршневых уплотнительных прокладок
Рабочее давление	400 bar
Скорость скольжения макс.	0.5 m/s
Температура макс.	80 °C
Температура min.	-30 °C
Рабочие среды	Минеральное масло
Монтаж	на моноблочных поршнях А на многоблочных поршнях В
Материал	(1) динамическое уплотнение: Полиуретан (3) направляющее кольцо: Полиформальдегид
Применение	Гидравлика



Информация о продукте

D	50 mm
L	12.5 mm
d	40 mm

G	4 mm
P	49 mm
M	47 mm

Описание

Очень хорошая герметичность при низком давлении. Компактные размеры простой монтаж. Простое решение. высокая стойкость к истиранию