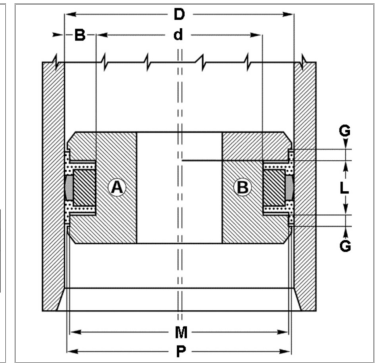
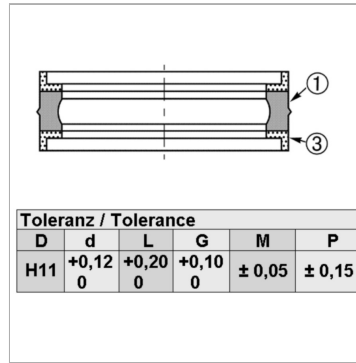


### Характеристики

<b>Модель</b>	Комплект поршневых уплотнительных прокладок
<b>Рабочее давление</b>	400 bar
<b>Скорость скольжения макс.</b>	0.5 m/s
<b>Температура макс.</b>	80 °C
<b>Температура min.</b>	-30 °C
<b>Рабочие среды</b>	Минеральное масло
<b>Монтаж</b>	на моноблочных поршнях А на многоблочных поршнях В
<b>Материал</b>	(1) динамическое уплотнение: Полиуретан (3) направляющее кольцо: Полиформальдегид
<b>Применение</b>	Гидравлика



### Информация о продукте

<b>D</b>	32 mm
<b>L</b>	10 mm
<b>d</b>	24 mm

<b>G</b>	4 mm
<b>P</b>	31 mm
<b>M</b>	29 mm

### Описание

Очень хорошая герметичность при низком давлении. Компактные размеры простой монтаж. Простое решение. высокая стойкость к истиранию