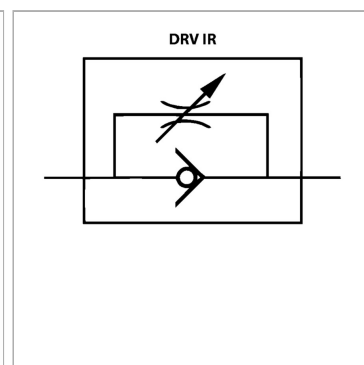


Характеристики

| | |
|-------------------------|-------------------|
| Материал | Сталь |
| Рабочие среды | Минеральное масло |
| Рабочее давление | макс. 315 бар |



Информация о продукте

| | |
|----------------|------------|
| Q макс. | 38 l/min |
| G1 | G 3/8" -19 |
| C | 24 mm |

| | |
|----------|-------|
| B | 12 mm |
| A | 75 mm |
| D | 41 mm |

Q_{макс} - макс. объемный расход

Указания

Эти клапаны должны быть отрегулированы по прецедентным случаям