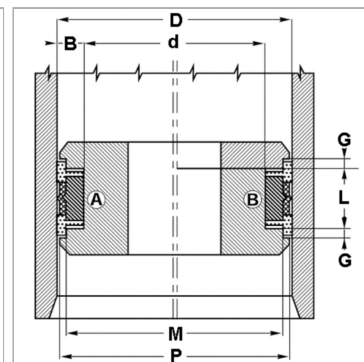
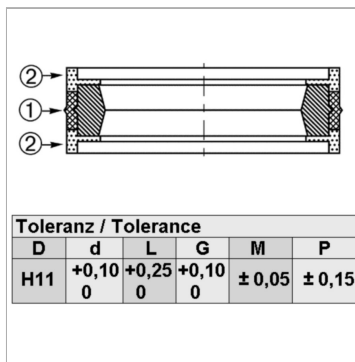


## Уплотнительное кольцо для моноблочных поршней DPS

Обновлено: 04.23.24

### Характеристики

<b>Модель</b>	Комплект поршневых уплотнительных прокладок
<b>Рабочее давление</b>	300 bar
<b>Скорость скольжения макс.</b>	0.5 m/s
<b>Температура макс.</b>	110 °C
<b>Температура min.</b>	-30 °C
<b>Рабочие среды</b>	Минеральное масло Водные эмульсии
<b>Монтаж</b>	на моноблочных поршнях А на многоблочных поршнях В
<b>Материал</b>	(2) направляющее кольцо: Полиформальдегид (1) уплотнение: армированный тканью нитрильный каучук
<b>Применение</b>	Гидравлика



### Информация о продукте

<b>D</b>	80 mm
<b>L</b>	20 mm
<b>d</b>	65 mm
<b>G</b>	5 mm

<b>G</b>	5 mm
<b>P</b>	78.5 mm
<b>M</b>	76 mm
<b>пазы в соответствии с</b>	ISO 5597

### Описание

уплотнение с малыми потерями на трение. Простое решение.

### Указание по заказу

Возможно использование другого материала: фторкаучук. При особых условиях эксплуатации (жидкость, температура, давление ...), обращайтесь, пожалуйста к нам.