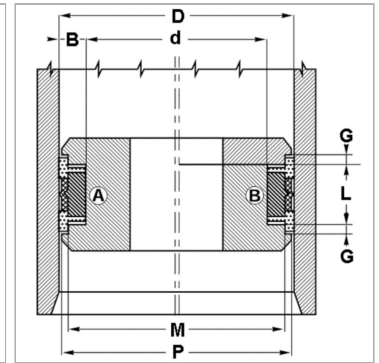
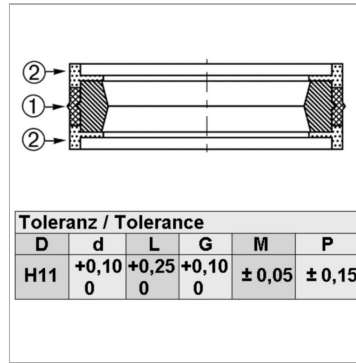


## Уплотнительное кольцо для моноблочных поршней DPS

Обновлено: 04.23.24

### Характеристики

|                                  |   |
|----------------------------------|---|
| <b>Модель</b>                    | Комплект поршневых уплотнительных прокладок   |
| <b>Рабочее давление</b>          | 300 bar   |
| <b>Скорость скольжения макс.</b> | 0.5 m/s   |
| <b>Температура макс.</b>         | 110 °C  |
| <b>Температура min.</b>          | -30 °C  |
| <b>Рабочие среды</b>             | Минеральное масло<br>Водные эмульсии  |
| <b>Монтаж</b>                    | на моноблочных поршнях А<br>на многоблочных поршнях В   |
| <b>Материал</b>                  | (2) направляющее кольцо:<br>Полиформальдегид<br>(1) уплотнение: армированный тканью нитрильный каучук |
| <b>Применение</b>                | Гидравлика  |



### Информация о продукте

|          |         |
|----------|---------|
| <b>D</b> | 50 mm   |
| <b>L</b> | 12.5 mm |
| <b>d</b> | 40 mm   |
| <b>G</b> | 4 mm    |

|                              |          |
|------------------------------|----------|
| <b>G</b>                     | 4 mm     |
| <b>P</b>                     | 49 mm    |
| <b>M</b>                     | 47 mm    |
| <b>пазы в соответствии с</b> | ISO 5597 |

### Описание

уплотнение с малыми потерями на трение. Простое решение.

### Указание по заказу

Возможно использование другого материала: фторкаучук. При особых условиях эксплуатации (жидкость, температура, давление ...), обращайтесь, пожалуйста к нам.