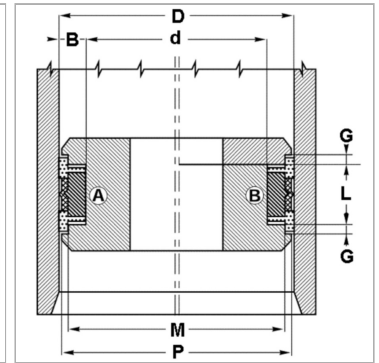
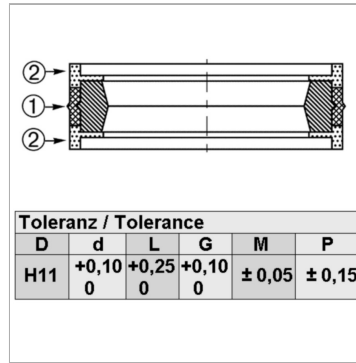


Уплотнительное кольцо для моноблочных поршней DPS

Обновлено: 04.23.24

Характеристики

| | |
|----------------------------------|--|
| Модель | Комплект поршневых уплотнительных прокладок |
| Рабочее давление | 300 bar |
| Скорость скольжения макс. | 0.5 m/s |
| Температура макс. | 110 °C |
| Температура min. | -30 °C |
| Рабочие среды | Минеральное масло Водные эмульсии |
| Монтаж | на моноблочных поршнях А на многоблочных поршнях В |
| Материал | (2) направляющее кольцо: Полиформальдегид (1) уплотнение: армированный тканью нитрильный каучук |
| Применение | Гидравлика |



Информация о продукте

| | |
|----------|-------|
| D | 32 mm |
| L | 10 mm |
| d | 24 mm |
| G | 4 mm |

| | |
|------------------------------|----------|
| G | 4 mm |
| P | 31 mm |
| M | 29 mm |
| пазы в соответствии с | ISO 5597 |

Описание

уплотнение с малыми потерями на трение. Простое решение.

Указание по заказу

Возможно использование другого материала: фторкаучук. При особых условиях эксплуатации (жидкость, температура, давление ...), обращайтесь, пожалуйста к нам.