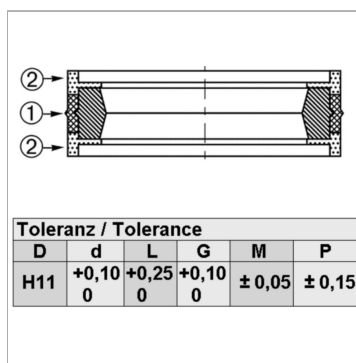
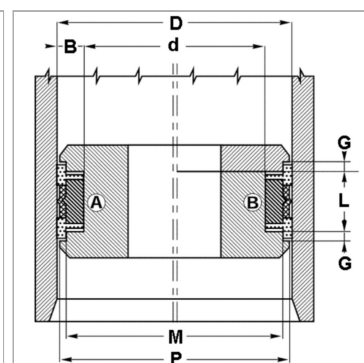


Характеристики

Модель	Комплект поршневых уплотнительных прокладок
Рабочее давление	300 bar
Скорость скольжения макс.	0.5 m/s
Температура макс.	110 °C
Температура min.	-30 °C
Рабочие среды	Минеральное масло Водные эмульсии
Монтаж	на моноблочных поршнях А на многоблочных поршнях В
Материал	(2) направляющее кольцо: Полиформальдегид (1) уплотнение: армированный тканью нитрильный каучук
Применение	Гидравлика



Toleranz / Tolerance					
D	d	L	G	M	P
H11	+0,10 0	+0,25 0	+0,10 0	± 0,05	± 0,15



Информация о продукте

D	160 mm
L	25 mm
d	140 mm
G	6.3 mm

G	6.3 mm
P	158 mm
M	155 mm
пазы в соответствии с	ISO 5597

Описание

уплотнение с малыми потерями на трение. Простое решение.

Указание по заказу

Возможно использование другого материала: фторкаучук. При особых условиях эксплуатации (жидкость, температура, давление ...), обращайтесь, пожалуйста к нам.