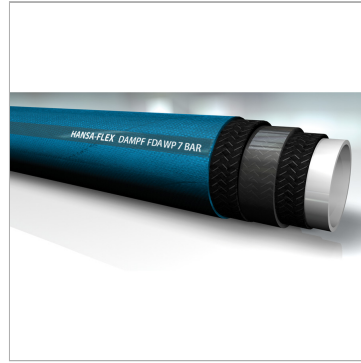


Характеристики

Допуск	BfR (former BgVV) XXI:2002 (Cat. 2) FDA (CFR 21 §177.2600)
Область применения	Очистка и промывка Пищевая промышленность Области использования горячей воды или насыщенного пара
Особые признаки	пар до 165°C
Внутренний слой	Масло- и паростойкая синтетическая резина, разрешенная для пищевой промышленности, без запаха, белая
Вставка	two textile braided inserts
Наружный слой	synthetic rubber with high abrasion, ozone and weather resistance, where required as oil and grease resistant
Цвет	синий
Температура воды min.	-35 °C
Температура воды макс.	100 °C
Рабочие среды	Горячая вода Насыщенный пар



Информация о продукте

Дюймы	3/4"
Внутренний Ø ном.	19 mm
Наружный Ø	31 mm
блок	MTR
Рабочее давление	6 bar

Рабочее давление	6 bar
Продавливающее усилие	60 bar
Мин. радиус изгиба	100 mm
Длина рулона	40 m
only per spool	✓