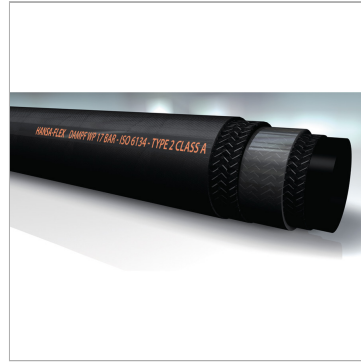


Характеристики

Температура макс.	208 °C
Температура min.	-40 °C
Рабочие среды	Пар hot water (max. 150 °C)
Цвет	черный
Особые признаки	Проводит ток
Наружный слой	EPDM (с узором)
Вставка	Две прослойки в виде оплетки из стальной проволоки
Норма	ISO 6134 TYPE2, CLASS:A
Внутренний слой	EPDM
Область применения	Области использования горячей воды или насыщенного пара



Информация о продукте

Продавливающее усилие	180 bar
Наружный Ø	25 mm
Мин. радиус изгиба	130 mm
Толщина стенок	6 mm
Внутренний Ø пот.	13 mm

Внутренний Ø пот.	13 mm
Рабочее давление	18 bar
блок	MTR
Длина рулона	40 m
only per spool	✓

Указания

Соблюдайте инструкции профессиональных объединений химической промышленности T002; Шлангопроводы. Безопасное применение / 6.3.3 Дополнительные указания по обращению с шлангопроводами для пара и горячей воды. После использования спустить воду или пар. Подходящая шланговая арматура по запросу.