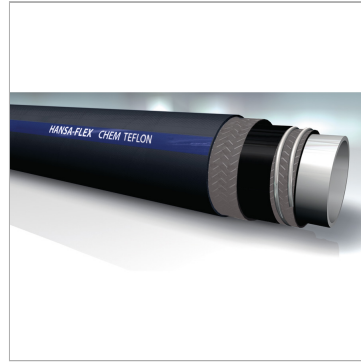


Характеристики

Особые признаки	Не содержит фталатов согласно 1907/2006 / EG (REACH) вакуумплотный 675 мм рт.ст. (26,6 дюймов рт.ст.) Тип Q согласно EN 12115 (R
Норма	EN 12115, TRBF131, часть 2
Область применения	Химическая промышленность
Внутренний слой	PTFE (политетрафторэтилен)
Вставка	синтетические текстильные прослойки, оцинкованные спирали из стальной проволоки, медный провод
Наружный слой	гладкие EPDM стойкость к истиранию, старению и озону с узором stoffgemustert
Цвет	черный
Температура min.	-40 °C
Температура макс.	150 °C
Допуск	FDA (CFR 21 §177.2600) USP XXXII класс VI ISO 10993 Разделы 5,10,11:2009 ЗА Санитарный стандарт Класс II



Информация о продукте

Наружный Ø	80 mm	Внутренний Ø ном.	63.5 mm
Вакуум	0.7 bar	Рабочее давление	16 bar
Дюймы	2.1/2"	Продавливающее усилие	48 bar
Внутренний Ø ном.	63.5 mm	Мин. радиус изгиба	430 mm