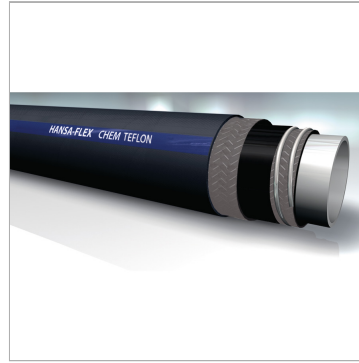


### Характеристики

<b>Особые признаки</b>	Не содержит фталатов согласно 1907/2006 / EG (REACH) вакуумплотный 675 мм рт.ст. (26,6 дюймов рт.ст.) Тип Q согласно EN 12115 ( R
<b>Норма</b>	EN 12115, TRBF131, часть 2
<b>Область применения</b>	Химическая промышленность
<b>Внутренний слой</b>	PTFE (политетрафторэтилен)
<b>Вставка</b>	синтетические текстильные прослойки, оцинкованные спирали из стальной проволоки, медный провод
<b>Наружный слой</b>	гладкие EPDM стойкость к истиранию, старению и озону с узором stoffgemustert
<b>Цвет</b>	черный
<b>Температура min.</b>	-40 °C
<b>Температура макс.</b>	150 °C
<b>Допуск</b>	FDA (CFR 21 §177.2600) USP XXXII класс VI ISO 10993 Разделы 5,10,11:2009 ЗА Санитарный стандарт Класс II



### Информация о продукте

<b>Наружный Ø</b>	25 mm	<b>Внутренний Ø пот.</b>	13 mm
<b>Вакуум</b>	0.7 bar	<b>Рабочее давление</b>	16 bar
<b>Дюймы</b>	1/2"	<b>Продавливающее усилие</b>	64 bar
<b>Внутренний Ø пот.</b>	13 mm	<b>Мин. радиус изгиба</b>	90 mm