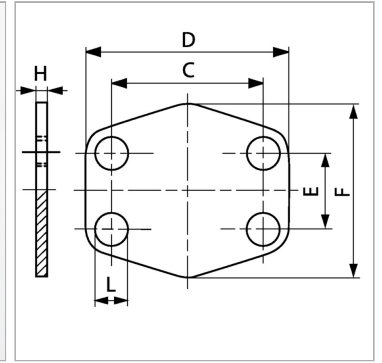


Характеристики

Модель	Концевая пластина SAE
Конструкция	прямые
Норма	SAE J 518 C ISO 6162
Крепление	Отверстие под винт
Материал	Сталь St 35
Защита поверхности	Смазка черным маслом



Информация о продукте

Серия давления	6000 PSI
Типоразмер	1.1/2"
C	79.4 mm
E	36.5 mm

D	113 mm
L	17 mm
H	4 mm
F	95 mm