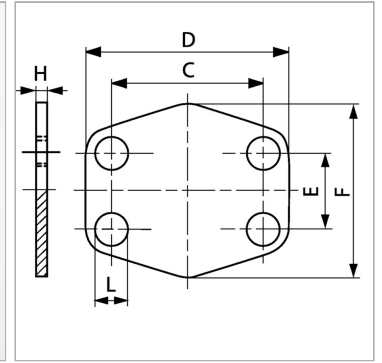


Характеристики

Модель	Концевая пластина SAE
Конструкция	прямые
Норма	SAE J 518 C ISO 6162
Крепление	Отверстие под винт
Материал	Сталь St 35
Защита поверхности	Смазка черным маслом



Информация о продукте

Серия давления	6000 PSI
Типоразмер	1.1/4"
E	31.8 mm
C	66.7 mm

D	95 mm
L	15 mm
H	4 mm
F	77.2 mm