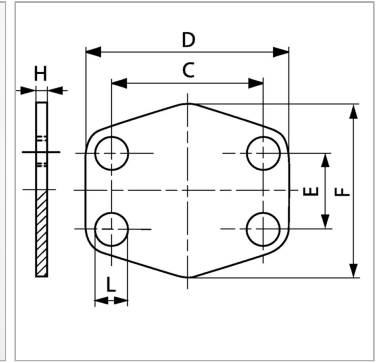


Характеристики

Модель	Концевая пластина SAE
Конструкция	прямые
Норма	SAE J 518 C ISO 6162
Крепление	Отверстие под винт
Материал	Сталь St 35
Защита поверхности	Смазка черным маслом



Информация о продукте

Серия давления	3000 PSI
Типоразмер	2.1/2"
E	50.8 mm
C	88.9 mm

D	114 mm
L	13 mm
H	3 mm
F	108.1 mm