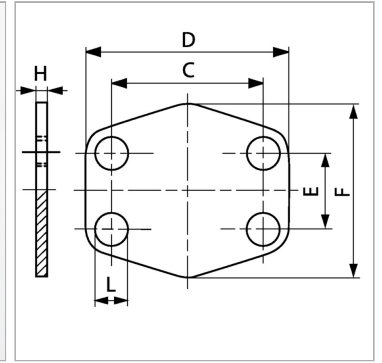


Характеристики

| | |
|---------------------------|-------------------------|
| Модель | Концевая пластина SAE |
| Конструкция | прямые |
| Норма | SAE J 518 C ISO 6162 |
| Крепление | Отверстие под винт |
| Материал | Сталь St 35 |
| Защита поверхности | Смазка черным маслом |



Информация о продукте

| | |
|-----------------------|----------|
| Серия давления | 3000 PSI |
| Типоразмер | 1.1/2" |
| E | 35.7 mm |
| C | 69.9 mm |

| | |
|----------|---------|
| D | 94 mm |
| L | 13 mm |
| H | 3 mm |
| F | 82.2 mm |