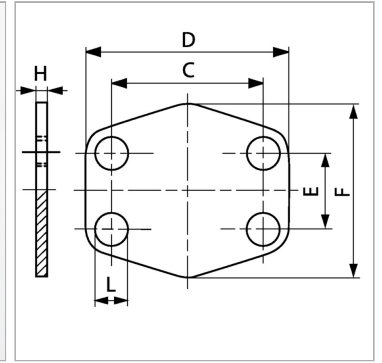


Характеристики

Модель	Концевая пластина SAE
Конструкция	прямые
Норма	SAE J 518 C ISO 6162
Крепление	Отверстие под винт
Материал	Сталь St 35
Защита поверхности	Смазка черным маслом



Информация о продукте

Серия давления	3000 PSI
Типоразмер	1.1/4"
E	30.2 mm
C	58.7 mm

D	79 mm
L	11 mm
H	3 mm
F	72.6 mm