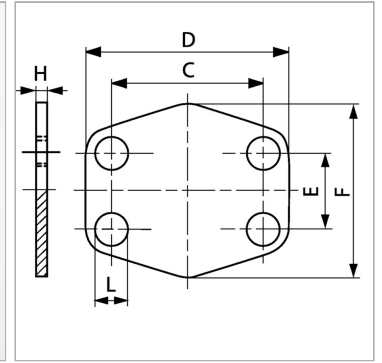


Характеристики

Модель	Концевая пластина SAE
Конструкция	прямые
Норма	SAE J 518 C ISO 6162
Крепление	Отверстие под винт
Материал	Сталь St 35
Защита поверхности	Смазка черным маслом



Информация о продукте

Серия давления	3000 PSI
Типоразмер	3/4"
E	22.3 mm
C	47.6 mm

D	65 mm
L	11 mm
H	3 mm
F	51.8 mm