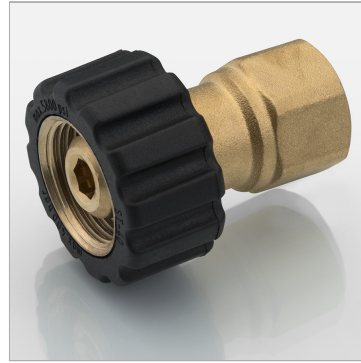


Характеристики

Рабочее давление	макс. 400 бар
Конструкция	прямые
Соединение 1	Метрическая гаечная резьба
Соединение 2	Внутренняя резьба BSP, цилиндрическая
Температура макс.	150 °C



Информация о продукте

G1 M 22 x 1,5

G2 G 3/8"

Описание

Handverschraubung M22 : IG