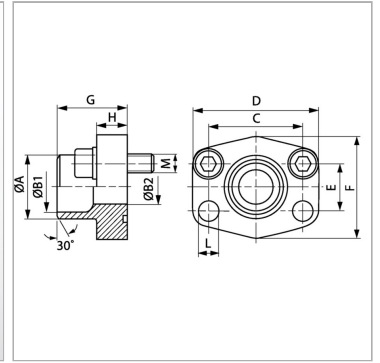


Характеристики

Модель	Приварной борт SAE
Дополнение к модели	ND 40
Конструкция	прямые
Норма	SAE J 518 C ISO 6162
Крепление	Отверстие под винт
Серия давления	3000 psi
Материал	S355J2G3 (ST52.3)
Защита поверхности	Смазка черным маслом



Информация о продукте

Типоразмер	3"
Труба	88,9 x 3,6
G	51 mm
A	90 mm
B2	74 mm
B1	82 mm
PВ	138 bar

C	106.4 mm
M unc	5/8" x 2"
D	134 mm
L	17.5 mm
H	26 mm
F	124 mm
E	61.9 mm

PВ = макс. Рабочее давление (бар)

**) AFS 118 STRE 139.7: исполнение в виде плоского фланца для вваривания.*

Указания

Указанное максимальное рабочее давление относится к фланцу! Фактическое рабочее давление определяется трубой (толщиной стенок) и ее качеством!

Комплект поставки

С комплектом винтов UNC и кольцом круглого сечения