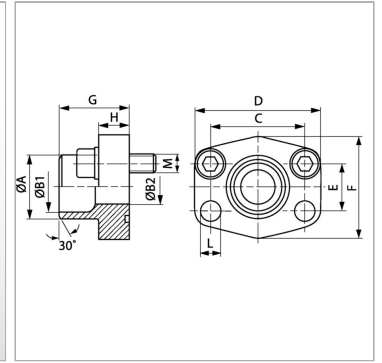


Характеристики

Модель	Приварной борт SAE
Дополнение к модели	ND 40
Конструкция	прямые
Норма	SAE J 518 C ISO 6162
Крепление	Отверстие под винт
Серия давления	3000 psi
Материал	S355J2G3 (ST52.3)
Защита поверхности	Смазка черным маслом



Информация о продукте

Типоразмер	1.1/2"
Труба	48,3 x 3,2
G	44.5 mm
A	49 mm
B2	38 mm
B1	42 mm
PВ	200 bar

C	69.9 mm
M unc	1/2" x 1.3/4"
D	93 mm
L	13.5 mm
H	24.5 mm
F	78 mm
E	35.7 mm

PВ = макс. Рабочее давление (бар)

**) AFS 118 STRE 139.7: исполнение в виде плоского фланца для вваривания.*

Указания

Указанное максимальное рабочее давление относится к фланцу! Фактическое рабочее давление определяется трубой (толщиной стенок) и ее качеством!

Комплект поставки

С комплектом винтов UNC и кольцом круглого сечения