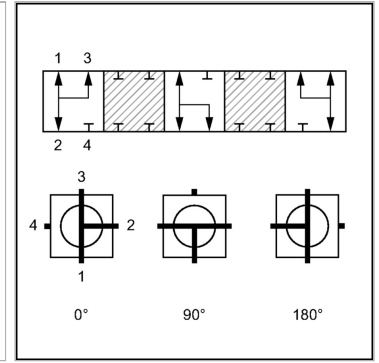


### Характеристики

<b>Форма уплотнения 1 - 4</b>	Для ввертной цапфы формы А, В и при необходимости формы Е
<b>Соединение 1 - 4</b>	Внутренняя резьба BSP, цилиндрическая
<b>Отверстие</b>	Т-образная форма
<b>Ход контакта</b>	0°; 90°; 180°
<b>Температура min.</b>	-10 °С
<b>Температура макс.</b>	80 °С
<b>Защита поверхности</b>	Воронение
<b>Материал</b>	Корпус, шар и переключающий вал из стали Шаровое уплотнение из полиоксиметилена Кольцо круглого сечения из нитрильного каучука



### Информация о продукте

<b>Соединительная резьба</b>	G 1" -11
<b>DN*</b>	25
<b>Рабочее давление, бар</b>	PN 350
<b>перекрытие</b>	положит. (закрыт)

<b>перекрытие</b>	положит. (закрыт)
<b>LW</b>	24 mm
<b>SW</b>	17 mm
<b>SF*</b>	1.5

DN = номинальный диаметр, номинальный внутренний диаметр

LW = ширина очистки

PN = Номинальное давление (бар)

SW = размер под ключ

SF = коэффициент безопасности

### Указания

Следует соблюдать указания инструкции по эксплуатации шаровых кранов. Соблюдать допустимые значения давления соединительных элементов.